

Benchmark Curaviva Zentralschweiz

Pflegeheime



Die Pflegeheime der Zentralschweiz vergleichen seit 2003 ihre Kosten und Leistungen. Diese Broschüre zeigt die Ergebnisse für das Rechnungsjahr 2020 aus 131 Betrieben mit 9'703 stationären Betten.

Sechs Grafiken zeigen die Entwicklung der Kosten und der Leistungen über die letzten zehn Jahre in den beiden Kerngeschäften Aufenthalt und Pflege. Die am Benchmark

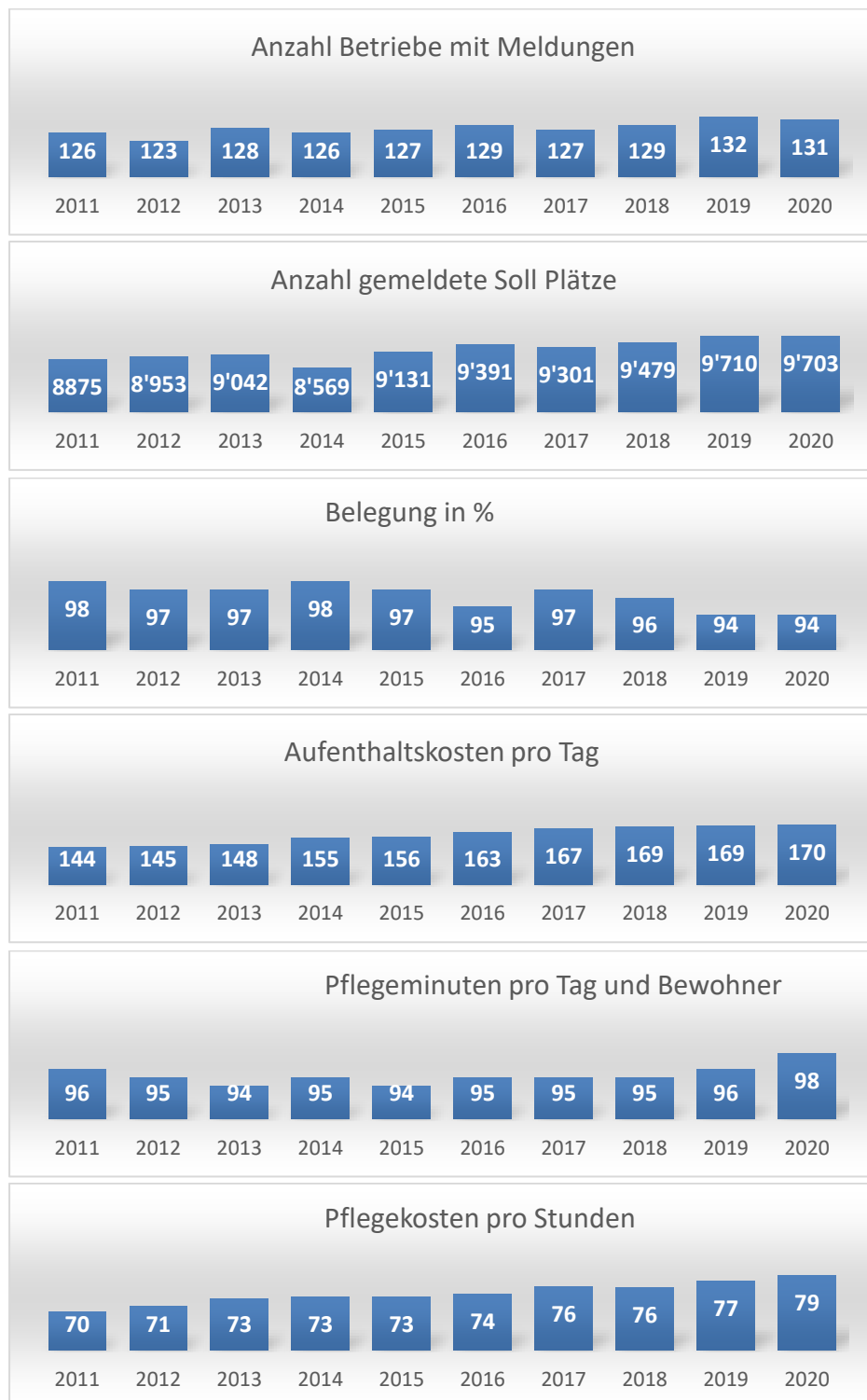
teilnehmenden Pflegeheime weisen für diese beiden Kerngeschäfte Nettokosten von einer Milliarde Schweizer Franken aus.

Curaviva Zentralschweiz versteht die Herausgabe dieser Daten als Orientierung und Grundlage nach innen und nach aussen:

- für die betriebsinterne Dialoge mit den Verantwortungsträgern
- für die Vereinbarungen mit den Restfinanzierern
- für den Umgang mit Behörden und Fachkreisen

Die Pflegeheime haben mit Postversand vom 16.07.2021 eine Rückmeldung als Spiegel ihrer individuellen betrieblichen Ergebnisse zu diesem Benchmark erhalten.

Grafiken zum Benchmark Zentralschweiz 2011 – 2020



TN Nr. - ZCH Benchmark

ZSR Nummer

Institution		Totale oder Mittelwerte	Totale oder Mittelwerte	Totale oder Mittelwerte	Totale oder Mittelwerte	Totale oder Mittelwerte	Totale oder Mittelwerte	Totale oder Mittelwerte	
BUR Nr.									
Kanton		Z-CH	LU	NW	OW	SZ	UR	ZG	
Berichtsjahr		2020	2020	2020	2020	2020	2020	2020	
Subregion									
Anzahl Betriebe	Anteil	Anzahl	131	65	7	7	27	9	16
T Angebot	in %	Betten	9'703	5'008	480	419	1'962	535	1'299
T Kosten Kerngeschäfte		CHF	993'190'280	519'710'129	48'564'870	43'226'602	198'612'686	48'363'066	134'712'927
T Aufenthaltstage	100.00	Tage	3'346'606	1'741'191	172'353	149'424	641'748	191'751	450'139
Stufe 0	0.59	Tage	19903	5'013	1'343	107	3'061	2'894	7'485
Stufe 1	3.96	Tage	132439	43'163	3'672	6'313	35'599	10'676	33'016
Stufe 2	14.65	Tage	490260	253'555	27'269	27'201	80'248	26'665	75'322
Stufe 3	10.50	Tage	351531	170'755	6'371	10'785	89'723	23'495	50'402
Stufe 4	11.86	Tage	397029	196'949	22'487	20'460	86'409	25'063	45'661
Stufe 5	11.33	Tage	379206	175'866	24'094	20'566	87'407	21'342	49'931
Stufe 6	11.74	Tage	392846	217'305	10'511	15'290	81'829	23'236	44'675
Stufe 7	11.30	Tage	378024	163'770	33'270	19'229	71'242	20'216	70'297
Stufe 8	9.75	Tage	326216	205'046	11'552	12'788	48'499	16'186	32'145
Stufe 9	6.91	Tage	231134	123'289	22'379	10'151	34'898	13'036	27'381
Stufe 10	4.35	Tage	145600	110'876	2'487	3'110	16'433	5'294	7'400
Stufe 11	2.08	Tage	69473	50'950	6'140	1'983	3'336	2'232	4'832
Stufe 12	0.98	Tage	32945	24'654	778	1'441	3'064	1'416	1'592
abwesend		Tage	18896	13'689	547	1'908	1'251	1'501	0
Belegung	%		0.94	0.95	0.98	0.98	0.88	0.98	0.96
Kosten Aufenthaltstag		CHF	170.45	168.29	151.11	165.05	185.32	138.42	182.95
Kosten Pensionstag		CHF	118.09	116.97	116.67	123.12	112.95	99.01	140.44
Kosten Betreuungstag		CHF	52.98	52.53	34.44	41.94	72.41	39.52	42.51
T Pflegestunden		Std.	5'459'706	3'023'037	299'347	232'342	958'032	291'323	655'626
T Pflegeminuten		Min.	327'582'384	181'382'212	17'960'805	13'940'509	57'481'894	17'479'399	39'337'567
Stufe 1	10.5	Min.	1390610	453'212	38'556	66'287	373'790	112'098	346'668
Stufe 2	30.5	Min.	14952930	7'733'428	831'705	829'631	2'447'564	813'283	2'297'321
Stufe 3	50.5	Min.	17743551	8'614'363	321'736	544'643	4'531'012	1'186'498	2'545'301
Stufe 4	70.5	Min.	27991446	13'885'806	1'585'334	1'442'430	6'091'835	1'766'942	3'219'101
Stufe 5	90.5	Min.	34318991	15'916'721	2'180'507	1'861'223	7'910'334	1'931'451	4'518'756
Stufe 6	110.5	Min.	43404848	24'007'567	1'161'466	1'689'545	9'042'105	2'567'578	4'936'588
Stufe 7	130.5	Min.	49331614	21'371'467	4'341'735	2'509'385	9'297'081	2'638'188	9'173'759
Stufe 8	150.5	Min.	49088932	30'852'847	1'738'576	1'924'594	7'299'100	2'435'993	4'837'823
Stufe 9	170.5	Min.	39405601	21'018'029	3'815'620	1'730'746	5'950'109	2'222'638	4'668'461
Stufe 10	190.5	Min.	27736800	21'121'878	473'774	592'455	3'130'487	1'008'507	1'409'700
Stufe 11	210.5	Min.	14624051	10'724'960	1'292'470	417'422	702'228	469'836	1'017'136
Stufe 12	230.5	Min.	7593011	5'681'936	179'329	332'151	706'252	326'388	366'956
Durchschnittliche Minuten pro Pflegestufe		Ø	98	104	104	93	90	91	87
Kosten KLV Pflegestunde		CHF	78.63	77.10	76.61	80.96	82.45	74.52	80.54
Stufe 1	10.5	CHF	13.76	13.49	13.41	14.17	14.43	13.04	14.09
Stufe 2	30.5	CHF	39.97	39.19	38.94	41.16	41.91	37.88	40.94
Stufe 3	50.5	CHF	66.18	64.89	64.48	68.14	69.40	62.72	67.79
Stufe 4	70.5	CHF	92.39	90.59	90.01	95.13	96.88	87.56	94.64
Stufe 5	90.5	CHF	118.59	116.29	115.55	122.12	124.37	112.40	121.48
Stufe 6	110.5	CHF	144.80	141.99	141.08	149.10	151.85	137.24	148.33
Stufe 7	130.5	CHF	171.01	167.69	166.62	176.09	179.34	162.08	175.18
Stufe 8	150.5	CHF	197.22	193.39	192.15	203.08	206.82	186.92	202.02
Stufe 9	170.5	CHF	223.43	219.09	217.69	230.06	234.31	211.76	228.87
Stufe 10	190.5	CHF	249.64	244.79	243.23	257.05	261.79	236.59	255.72
Stufe 11	210.5	CHF	275.85	270.49	268.76	284.04	289.28	261.43	282.56
Stufe 12	230.5	CHF	302.06	296.19	294.30	311.02	316.76	286.27	309.41
Zeitschlüssel (Anteil KLV)	%		0.63	0.65	0.72	0.66	0.56	0.61	0.61
Kostenschlüssel (Anteil KLV)	%		0.72	0.74	0.82	0.75	0.64	0.74	0.73
Versicherungswert Immobilien Pflegeplatz		CHF	267'314	253'272	215'421	289'540	258'149	221'953	363'742
Anlagesumme pro Pflegeplatz		CHF	238'228	229'676	264'852	298'979	250'134	201'480	231'016
Quadratmeter pro Pflegeplatz		m2	74	72	82	93	70	76	77